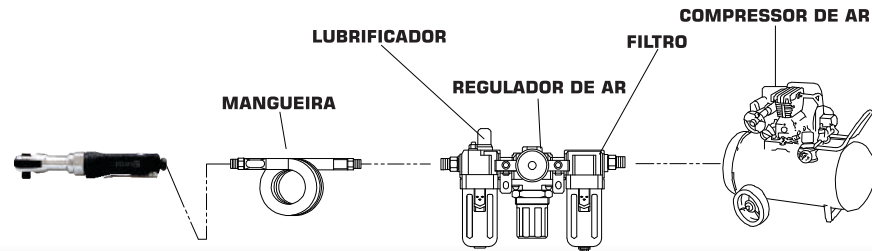


DURABILIDADE do EQUIPAMENTO CUIDADOS e MEDIDAS



1. Usar óleo lubrificante específico para esse tipo de equipamento. Não utilizar óleo reciclado ou óleo comum, pois os componentes internos serão danificados. Recomenda-se o óleo: SAE-10 20.
2. A pressão de ar deve ser 6 - 8 Kg/cm². Quando o equipamento funciona com baixa pressão ele não será capaz de trabalhar em suas capacidades totais, quando está sob pressão muito alta ele rápida e dramaticamente reduzirá sua vida útil.
3. Com o objetivo de maximizar a vida útil e funções normais do equipamento, sugere-se que sejam instalados filtro, regulador de ar e lubrificador.
4. Se não houver um lubrificador, recomenda-se que seja lubrificada a máquina pneumática antes e após cada uso.
5. Revise regularmente a máquina pneumática em questões como sujeira interna e externa. A limpeza é sugerida ao menos uma vez por semana. Isso reduzirá as chances de danificar a máquina em caso de sujeira nos marteletes ou câmara de ar - na parte interna do equipamento.
6. Verifique com regularidade se a mangueira, acessórios, conectores, etc., estão em perfeito estado. Evitar o vazamento de ar fará com que a máquina nunca trabalhe com baixa pressão, aumentando sua vida útil.
7. Sempre que for utilizar a máquina pneumática verifique se os acessórios de engate estão nos conformes. Isso evitará danos no equipamento, no local utilizado e acima de tudo evitará eventuais ferimentos em seu usuário caso a mangueira escape do engate.
8. Se os acessórios, conectores e afins não forem específicos para uso de máquinas pneumáticas, não os utilize.
9. Se a máquina pneumática não rotacionar internamente, a primeira e principal causa é sujeira. Injete uma grande quantidade de óleo próprio para a máquina e ligue-a, deixe-a girar livremente (sem soquete) por alguns segundos. Desligue, desconecte e verifique se ainda há sujeira ou água em seu interior. Lubrifique novamente e faça uso normalmente. Se o defeito insistir, haverá a necessidade de uma retífica de limpeza.
10. Recomenda-se que para longas distâncias do compressor de ar até o local onde a máquina pneumática é utilizada que não se utilize mangueira em toda a extensão, haja vista que ao ligar o compressor o ar expande a borracha da longa mangueira, o que faz com que se perca pressão e a marcação de pressão do monômetro do compressor será errônea. Utilize tubo galvanizado e mangueiras de pequeno comprimento.

ITEM	EIXO	VELOCIDADE LIVRE	TORQUE MAX.	CAPACIDADE/ PARAFUSO	ENTRADA DE AR	MANGUEIRA RECOMENDADA	PRESSÃO DE AR RECOMENDADA
MEDIDA	1/2"	160 RPM	69 N.m. 7,04 Kgfm	13 mm	1/4"	3/8"	6 - 8 Kg/cm ² 87 - 116 PSI

IMPORTADOR: GURGELMIX MÁQUINAS E FERRAMENTAS S/A - CNPJ: 29.302.348/0003-87 - FABRICADO NA CHINA - SOB O PADRÃO FORTGPRO DE QUALIDADE

CENTRAL DE ATENDIMENTO



Ligue
11 3508 9979
Horário de Funcionamento:
de Segunda à Sexta-feira das 8h às 18h
✉ sac@fortg.com.br

GARANTIA

Em condições normais de uso, este produto tem garantia de 90 (noventa) dias contra defeitos de material e fabricação, mediante apresentação da nota fiscal de compra.
Não há garantia pelo produto quando há a ocorrência de mau uso por falta de lubrificação como causa de defeitos ou estragos em peças do equipamento.

FORTG

A MARCA FORTE DO PROFISSIONAL

LINHA
Pneumática

MANUAL MODELO
FG8930



LUBRIFICAR



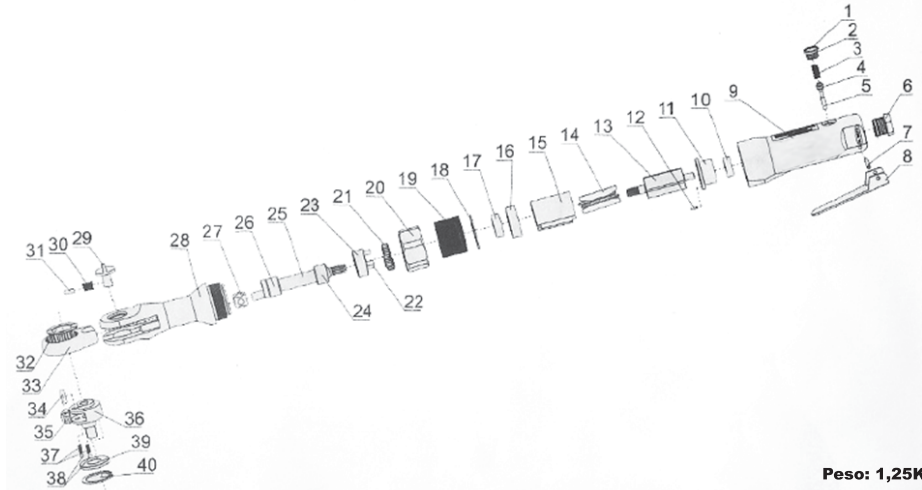
É de extrema importância que o equipamento seja devidamente lubrificado antes do primeiro uso. Utilize 04 gotas de óleo lubrificante não detergente SAE 10 através da entrada de ar de sua máquina

CONTÉM
1 (UMA)
CATRACA
REVERSÍVEL

GARANTIA
90 DIAS



CATRACA REVERSÍVEL 1/2"



Peso: 1,25Kg

CÓDIGO	DESCRIÇÃO	QTDE.	CÓDIGO	DESCRIÇÃO	QTDE.
1	Porca do Parafuso	1	21	Engrenagem	3
2	Anel O'Ring	1	22	Parafuso	3
3	Mola	1	23	Suporte da Engrenagem	1
4	Anel O'Ring	1	24	Lubrificador da Válvula	1
5	Parafuso	1	25	Eixo Diagonal	1
6	Entrada de Ar	1	26	Rolamento	1
7	Parafuso do Disparador	1	27	Bucha de Guiamento	1
8	Disparador	1	28	Suporte da Catraca	1
9	Carcaça Principal	1	29	Haste F/R	1
10	Rolamento	1	30	Mola	1
11	Placa Traseira	1	31	Chaveta Superior	1
12	Parafuso	1	32	Espaçador	1
13	Rotor	1	33	Suporte da Catraca	1
14	Paletas do Motor	4	34	Parafuso	4
15	Cilindro	1	35	Garra da Catraca	1
16	Placa Dianteria	1	36	Cabeça Tipo D	1
17	Rolamento	1	37	Mola	2
18	Espaçador	1	38	Esfera de Aço	2
19	Luva da Engrenagem	1	39	Coxim	1
20	Porca	1	40	Anel do Bloco	1

PROBLEMA	CAUSAS POSSÍVEIS	MEDIDAS CORRETIVAS
CATRACA REVERSÍVEL NÃO FUNCIONA E/OU SÓ TRABALHA COM ROTAÇÃO MUITO BAIXA	Pequenos grãos de sujeira ou formação de goma de graxa devido ao acúmulo dentro da chave	Lave a Catraca Reversível com jatos de óleo, solvente de graxa ou uma mistura de óleo SAE-10 20 com querosene - em medidas iguais para ambos.
	Falta de óleo/ Lubrificação	Lubrifique a catraca reversível.
	Pressão de ar insuficiente	Regule a catraca para maior torque; Regule a válvula da linha de ar comprimido para o máximo de escape. Teste o equipamento deixando trabalhar livremente, sem soquetes.
	Vazamento de ar na mangueira ou duto metálico	Verifique os conectores e mangueira. Substitua-os, se constatado vazamento.
	Queda de Pressão	Verifique: diâmetro da mangueira, seu comprimento e os conectores; Utilize uma única mangueira, e de baixo comprimento; Para longas distâncias entre a catraca e o compressor de ar, utilize canos fixos de alumínio. Quanto mais distante do compressor e maior a mangueira de ar, mais força o compressor perde.
	Palhetas gastas	Troque as palhetas gastas
	Rolamento de esferas sujo ou gasto	Romova o rolamento. Verifique se não há sujeira, ferrugem ou goma de graxa. Limpe e remonte a catraca. Se houver desgaste das pistas do rolamento, substitua-o.
UMIDADE SAINDO DA MÁQUINA	Água no reservatório do compressor	Drene o tanque reservatório do compressor de ar. Lubrifique a catraca reversível e deixe-a funcionando livremente até que não saia mais água alguma. Lubrifique-a novamente, e deixa-a funcionar livremente por alguns segundos antes de voltar a utilizá-la.
	Água na linha de ar	Instale um filtro na linha de ar comprimido num ponto distante do compressor, pois quanto mais quente o ar, melhor funcionará o filtro.
NÃO SE PERCEBE IMPACTO DA MÁQUINA	Falta de lubrificação	Lubrifique a catraca reversível.
	Regulagem de torque insuficiente	Ajuste a catraca para máximo torque.
NÃO HÁ FORÇA	Ar insuficiente	Verifique se a válvula de ar da linha e/ou do compressor não estão fechadas demais.
	Desgaste Interno	Faça uma revisão na catraca reversível e se for necessário troque peças internas.
NÃO HÁ IMPACTO ALGUM	Peça quebrada	Troque a peça interna quebrada.